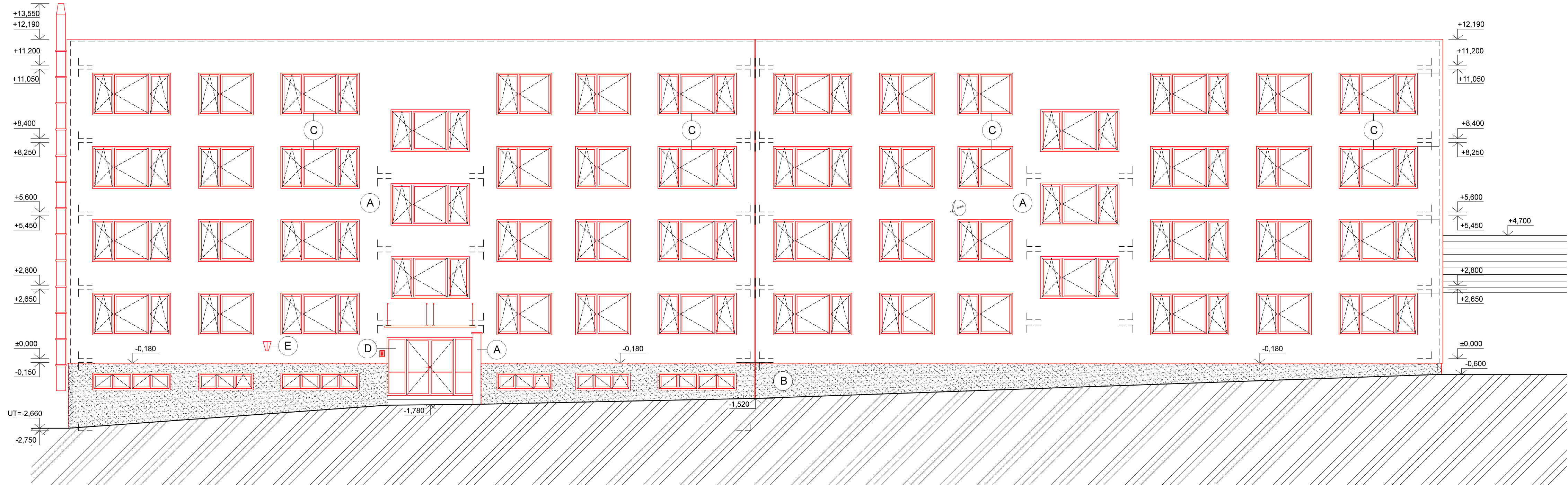


POHLED VÝCHODNÍ - NÁVRH



- A OMÍTKA NA SILIKONOVÉ BÁZI, ZRNO 1,5 mm (BAREVNÝ ODSTÍN BUDE URČEN PŘI REALIZACI DLE VZORKŮ)
- B MOZAIKOVÁ OMÍTKA (BAREVNÝ ODSTÍN BUDE URČEN PŘI REALIZACI DLE VZORKŮ)
- C PLASTOVÁ OKNA ZASKLENÁ IZOLAČNÍM TROJSKLEM
- D PLASTOVÉ VSTUPNÍ DVEŘE
- E NOVÉ SVĚTLO

POZNÁMKA:
- NA HRANĚ STÁVAJÍCÍHO SOKLU BUDE OSAZENA ZÁKLADOVÁ LIŠTA VIZ SYSTÉM ETICS
- DEMONTOVAT STÁVAJÍCÍ PRVKY NA FASÁDĚ, KTERÉ JIŽ NEBUDOU VYUŽITY (OCELOVÉ KONZOLY, ROZVODY, HROMOSVOD, SVODY, ATD.)
- IZOLACE SOKLU XPS BUDE V NEPODSKLEPENÉ ČÁSTI VYTAŽENA NAD TERÉN PO STÁVAJÍCÍ HRANU SOKLU. U PODSKLEPENÉ ČÁSTI OBJEKTU BUDE XPS VYTAŽEN 600MM NAD ÚROVNI TERÉNU

±0,000 = ÚROVEŇ PŮVODNÍ PODLAHY 1.NP

SO-01 ZATEPLENÍ OBJEKTU - DM

REVITALIZACE OBJEKTU ŠKOLY - DM VINAŘI			ARCHITEKTI TIEHLKA - STARYCHA s.r.o.	
DOKUMENTACE PRO PROVEDENÍ STAVBY Vinařů 354, Bzenec, par.c. 3780/13, 3780/8, 3780/12, 3784/4 k.ú. Bzenec			BRNO, GARGULÁKOVA 32, 614 00	
VEDOUcí PROJEKTANT	ING. ARCH. Z. TIEHLKA		DATUM	10/2017
ZODPOVĚD. PROJEKTANT	ING. ARCH. M. STARYCHA		ZAK. ČÍSLO	08/17
VYPRACOVAL	ING. JAKUB VELEBA		STUPEŇ	DPS
ZADAVATEL: SŠ gastronomie, hotelnictví a lesnictví Bzenec p.o, nám Svobody 318, 69681 Bzenec				
POHLED VÝCHODNÍ - NÁVRH			MĚŘÍTKO 1 : 100	Č. VÝKRESU 208

revize